

SAPGUI: Ablage von Excel Daten auf dem lokalem Rechner

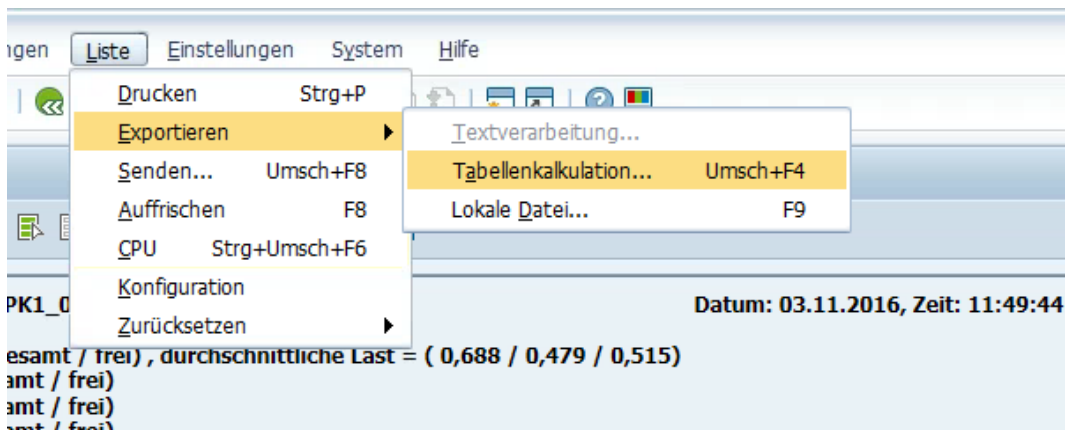
Version: 29.11.2016 13:22

Ab sofort ist Excel für die Nutzer des SAPGui per Citrix verfügbar und damit der Download von Listen in die Tabellenkalkulation.

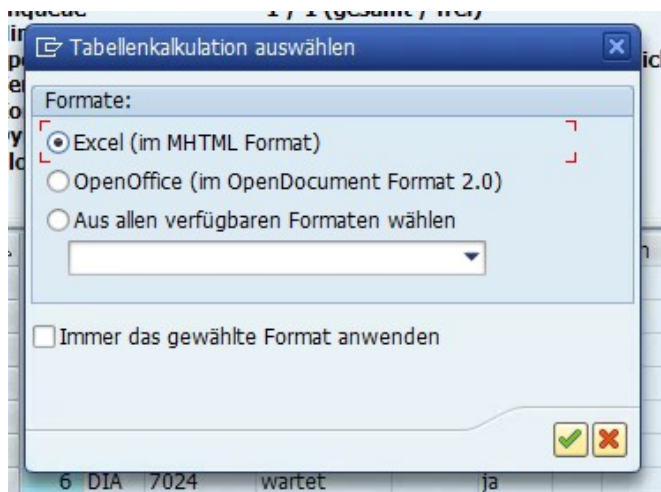
Beim Speichern der Excel-Dateien müssen Sie darauf achten diese auf Ihrem lokalen Rechner abzulegen.

Bitte folgen Sie dazu der nachstehenden Anleitung.

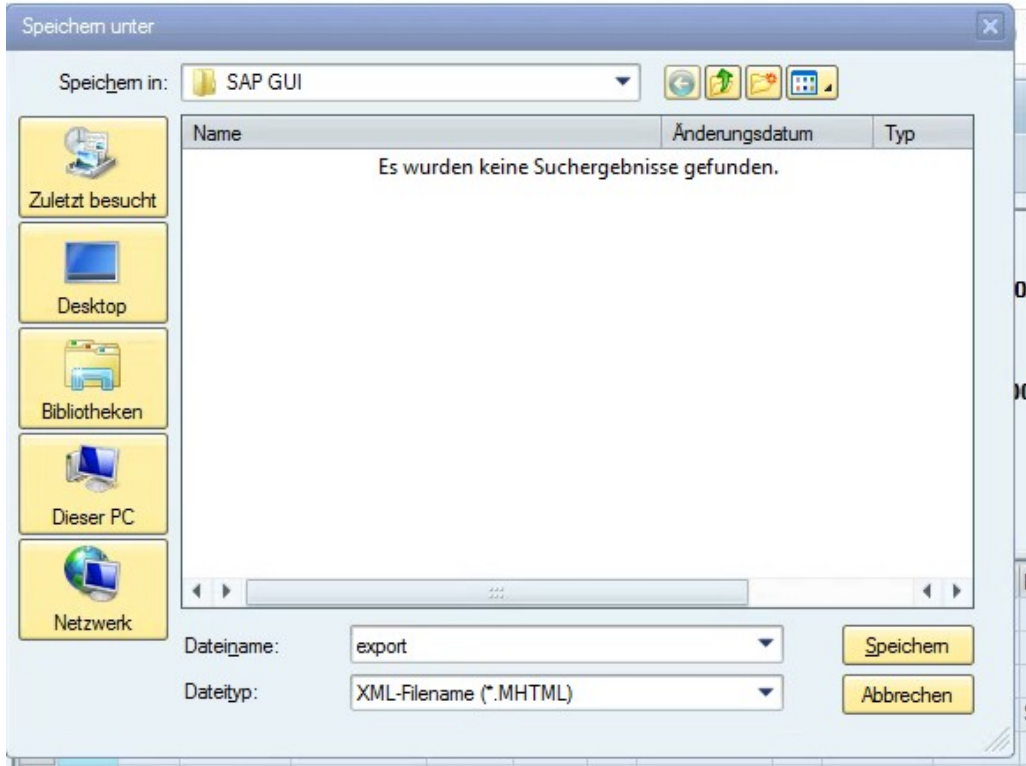
Um die angezeigte Liste nach Excel zu übernehmen wählen Sie:  
Liste→Exportieren->Tabellenkalkulation



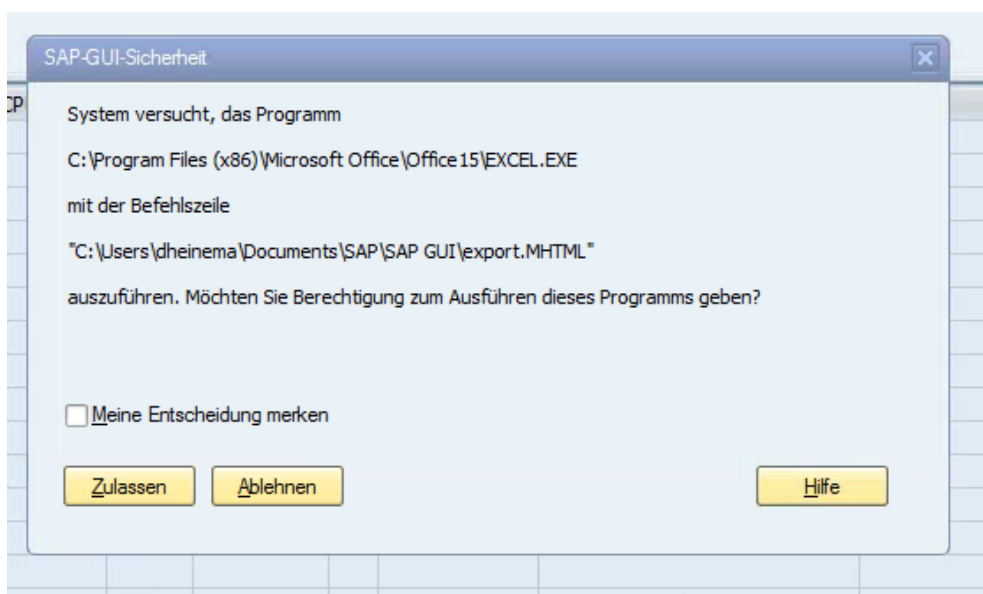
Anschließend werden Sie aufgefordert das Datei-Format auszuwählen, bitte wählen Sie hier die Standarteinstellung Excel.



Nun wird die Datei auf dem Citrix-Server zwischengespeichert. Hier sollten Sie die Standardeinstellungen beibehalten.

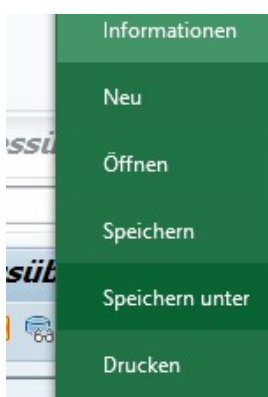


Daraufhin erfolgt eine Abfrage ob Sie Excel wirklich starten wollen. Wählen Sie hier unbedingt Zulassen, da sonst der Start des Programms verweigert wird.

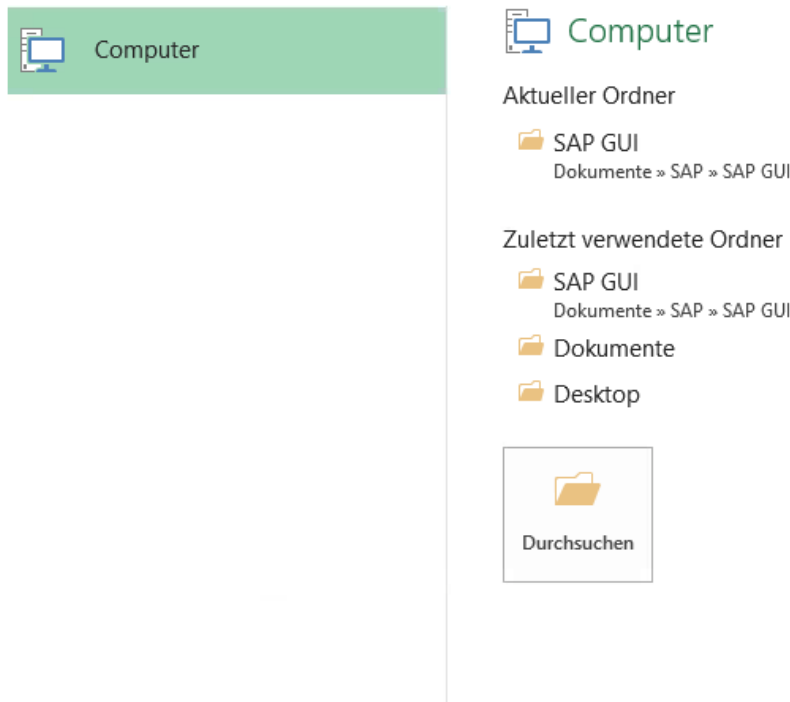


Nach erfolgter Zustimmung startet Excel und Sie können Ihre Datei sehen und ggf. bearbeiten.

Um die Datei nach erfolgter Bearbeitung lokal auf ihrem Rechner zu speichern wählen Sie: Datei → Speichern unter



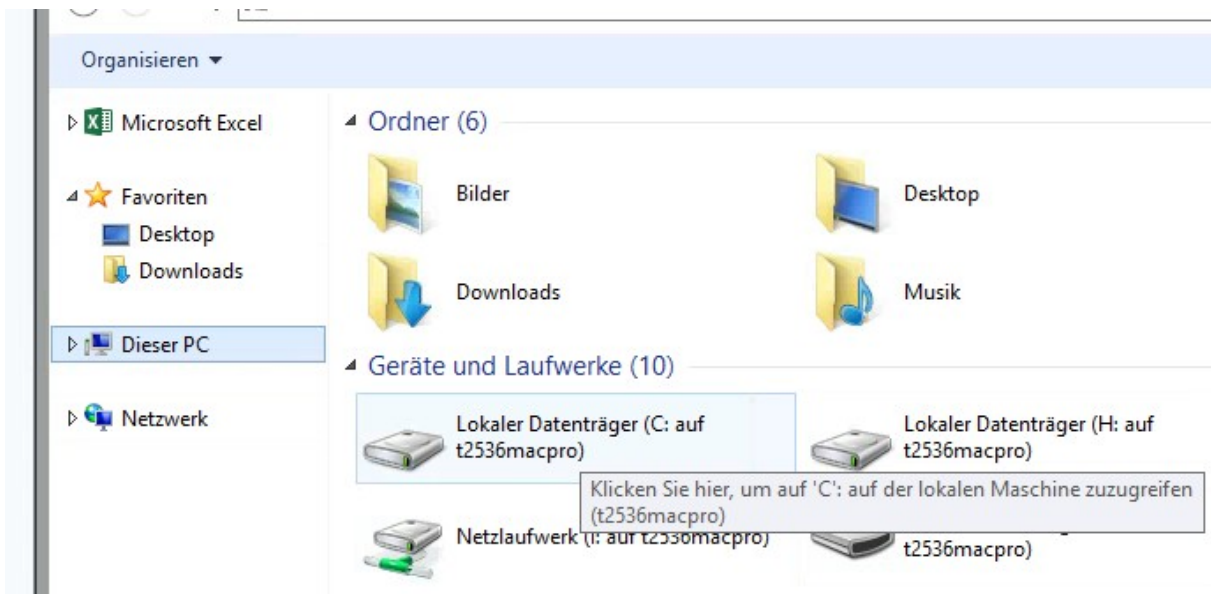
Anschließend wählen Sie: Durchsuchen



Unter dem Punkt Geräte und Laufwerke finden sie die lokalen Festplatten ihres Rechners benannt nach ihrem Rechnernamen.

Im Beispiel sehen Sie die Festplatte C: auf dem t2536macpro. T2536macpro steht hier für den lokalen Rechner. Machen Sie einen Doppelklick auf die gewünschte Festplatte und wählen Sie anschließend das gewünschte Excel-Format und einen passenden Dateinamen.

Nach klick auf die Platte (C: auf IhrRechnername) können Sie die Excel Tabelle auf auf Ihrer lokalen Festplatte ablegen.



Hier wählen Sie den Namen und das Format der Datei aus.

Dateiname:	Meine_Datei
Dateityp:	Excel-Arbeitsmappe (*.xlsx)
Autoren:	Excel-Arbeitsmappe (*.xlsx)
	Excel-Arbeitsmappe mit Makros (*.xlsm)
	Excel-Binärarbeitsmappe (*.xlsb)
	Excel 97-2003-Arbeitsmappe (*.xls)
	XML-Daten (*.xml)
	...